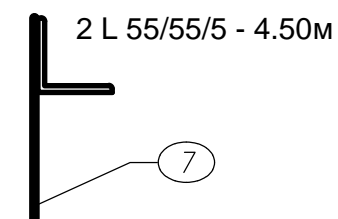
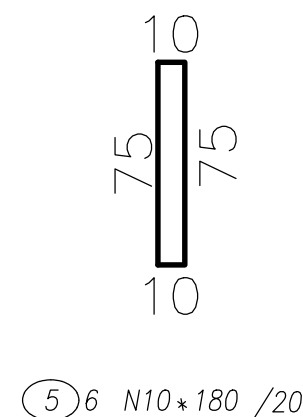
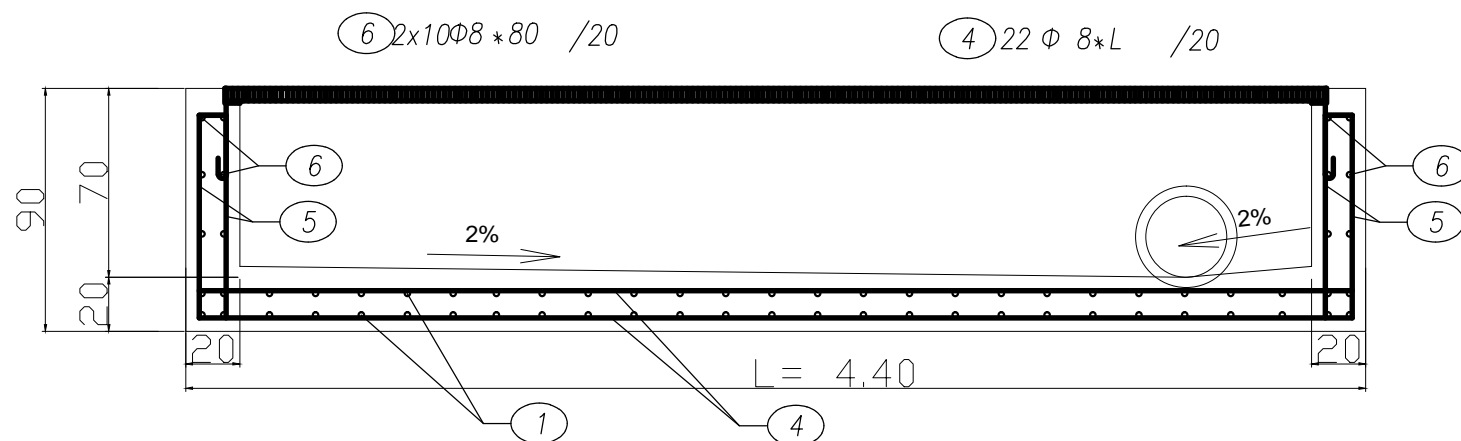


Заваръчните шевове се изпълняват с електроди Е 42 и катет h=4мм



ЗА 1 БР. РЕШЕТКА L=4,40м

Бетон В15 -320м3
Бетон В2 2.16-м3
Котраж -17.30 м2
Армировка -159кг
Стомана 5/5/5 -38кг

СПЕЦИФИКАЦИЯ НА АРМИРОВКАТА ЗА 4.50 М							
позиция	Ф	N	L	бр	L общо	тегло	общо
	мм	мм	м		м	кг/м	кг
1		10	2.40	25	60.00	0.617	37.02
2		10	0.90	75	67.50	0.617	41.65
3	8		5.20	24	124.80	0.395	49.30
4		10	1.80	6	10.80	0.617	6.66
5		8	0.80	20	16.00	0.395	6.32
6		12	0.45	45	20.25	0.888	17.98
ОБЩО:							158.93
							кг/м

ЕТ "ДЖЕНЕРАЛ-А"
- ОЛЕГ НИКОЛОВ

ЕТ "Дженерал-А-Олег Николов"			
ОБЕКТ	БЛАГОУСТРОЯВАНЕ ЦЕНТРАЛНА ЧАСТ с. ЧЕПИНЦИ, общ. РУДОЗЕМ		
ПОДОБЕКТ			
чертеж	ТИПОВ ДЕТАЙЛ НА УЛИЧНА РЕШЕТКА-МАСИВНО ИЗПЪЛНЕНИЕ		
възложител	ОБЩИНА РУДОЗЕМ		
проектант	инж. И.Атанасов.....		част: В и К
	Диплом № 17731/1980-ВИАС-София		фаза: ТП
съгласували	възложител		ОБЩИНА РУДОЗЕМ
	Арх.	арх.О.Николов	Геод инж. Р.Узунов
	К	инж. Д.Димитров	ПиБ л.арх. Б.Иванова
	ЕЛ	инж.В.Попов	
управител	арх.О.Николов		2017г. лист № 5/6